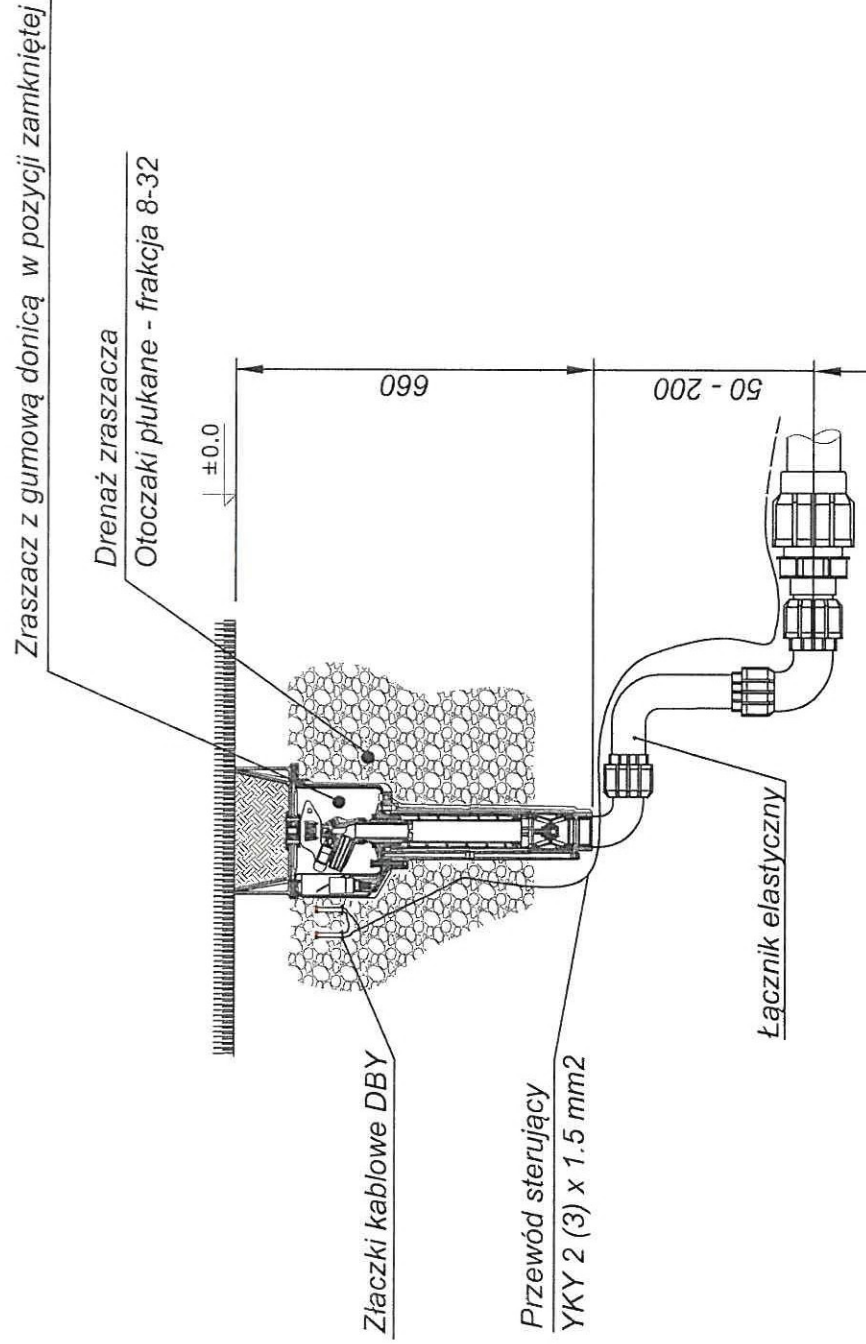



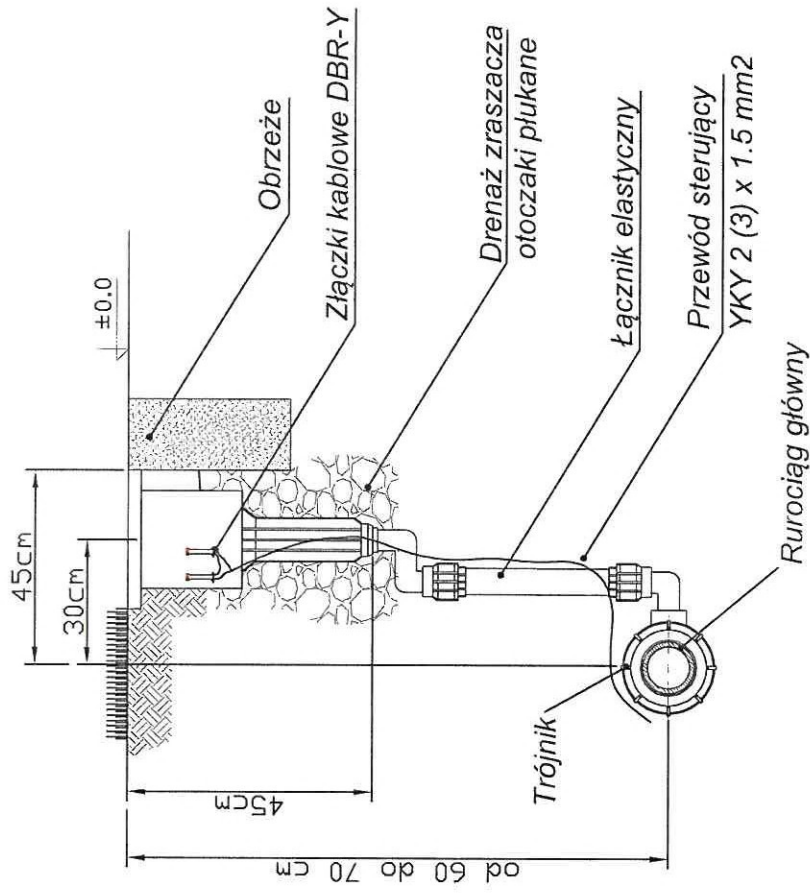
- Sterownik Perrot Wody
 Pompa głębinowa (Q=16m³/h przy p=7bar)
 Zrąszacze z wbudowanymi elektrozaworami:
 Pełnoobrotowy z gumową donicą RVR VAC Ø13: R 27m; 16m³/h; 5,5bar
 Sektorowy LVZR WVAC Ø13: R 27m; 14,5m³/h; 5,5bar

67-200 Głogów, ul. Grodzka 4. Tel 608594456 tel/fax 76 852-16-22. e-mail: biuro@pruma-bud.pl			
PRUMA-BUD <small>Prace Budowlane</small>		Branża:	Skala:
		SANITARNA	S12 BS
Obiekt:	Boisko rekreacyjne - Zbiornik, inst	Stadium:	Data:
Lokalizacja:	Głogów, obręb 0009 Żarków, dz. 525/5	P.B.	12.2016
Nazwa rysunku:	SCHEMAT ROZSTAWU ZRĄSZACZY	Upr. bud.	Podpis:
Projektant:	mgr inż. Tomasz Bartoszek	Pracownik z wykształceniem	
Sprawdzający:	inż. Bolesław Oleśków	Pracownik z wykształceniem	
Asystent:	Paweł Macher		

zraszacz z gumową donicą - trawnik naturalny



67-200 Głogów, ul. grodzka 4, Tel. 60859496 tel/fax 76 852-16-22, e-mail:biuro@proma-bud.pl			
		Branża:	
		SANITARNIA	
		Nr rys.	Skala:
		S14	BS
Obiekt:	Boisko rekreacyjne - Zbiornik, inst.	Stadium:	Data:
Lokalizacja:	Głogów, obręb 0009 Żarków, dz: 525/5	P.B.	12.2016
Nazwa rysunku:	SCHEMAT ZABUDOWY ZRASZACZA ŚRODKOWEGO	Upr. bud.	Podpis:
Projektant:	mgr inż. Tomasz Bartoszek	21/01/00W	
Sprawdzający:	inż. Bolesław Oleśków	80/005/06	
Asystent:	Paweł Macher	9041 instalacyjnej	



67-200 Głogów, ul. grodzka 4. Tel. 606594496 tel/fax 76 652-16-22, e-mail: biuro@proma-bud.pl



Branka:

SANITARNIA

Nr rys.

S15

Skala:

BS

Obiekt:

Boisko rekreacyjne - Zbiornik, inst.

Lokalizacja:

Głogów, obręb 0009 Żarków, dz: 525/5

Nazwa rysunku:

SCHEMAT ZABUDOWY ZRASZACZA BOCZNEGO

Projektant:

mgr inż. Tomasz Bartoszek

Sprawdzający:

inż. Bolesław Oleśków

Asystent:

Paweł Macher

Data:

12.2016

Upr. bud.

Podpis:

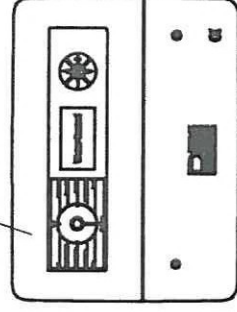
21/01/2016

spec. instalacyjnej

80/005/06

spec. instalacyjnej

Sterownik Wody




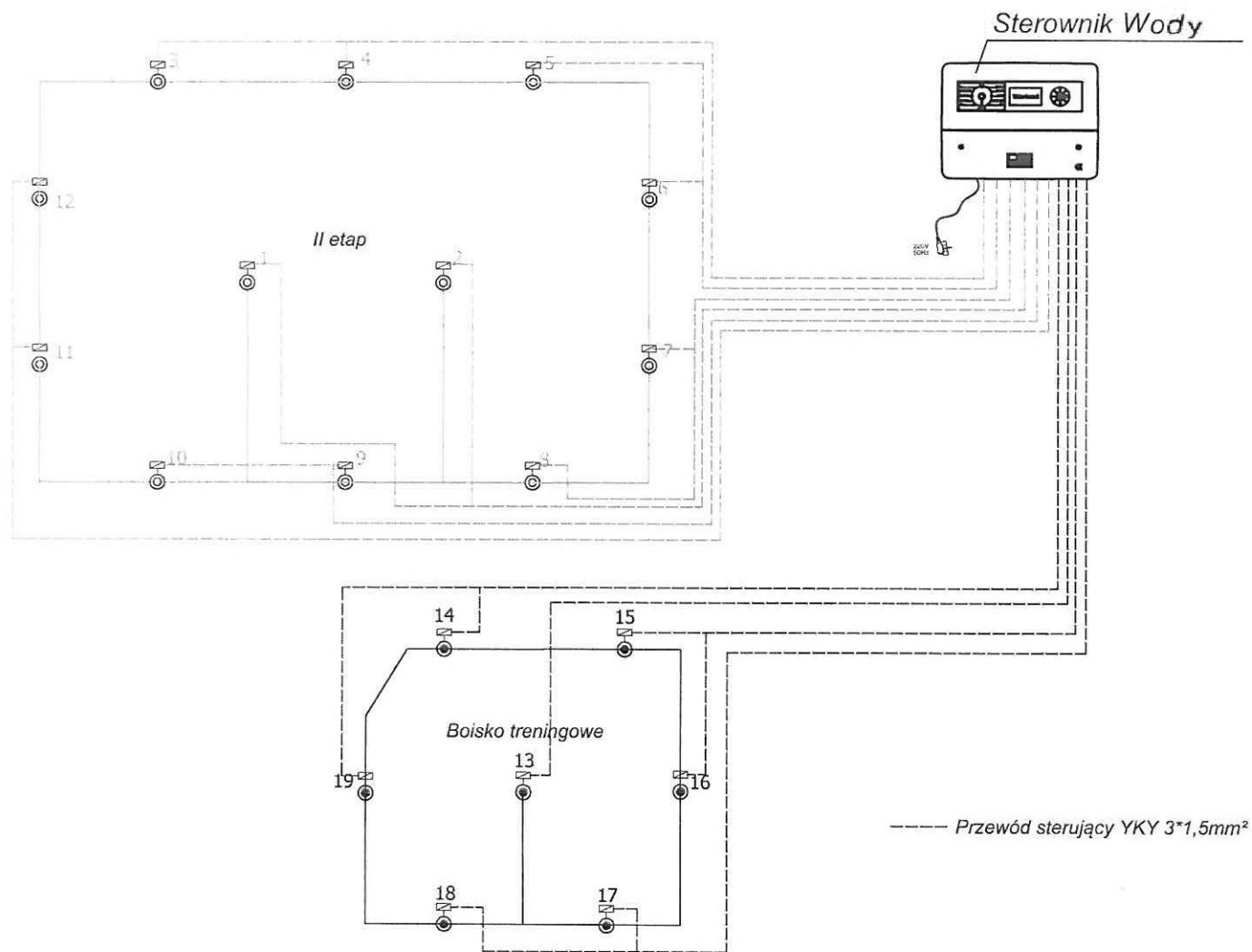
230V
50Hz

Zrascacz/Sekcja 1

Zrascacz/Sekcja 2

Zrascacz/Sekcja ...

67-200 Głogów, ul. grodzka 4, Tel. 608594496 tel/fax 76 852-16-22, e-mail:biuro@proma-bud.pl			
 PROMA-BUD Auto Instalacje		Branża:	
		SANITARNA	
Obiekt:	Boisko rekreacyjne - Zbiornik, inst.	Nr rys.	S16
Lokalizacja:	Głogów, obręb 0009 Żarków, dz: 525/5	Skala:	BS
Nazwa rysunku:	SCHEMAT POŁĄCZEŃ STEROWNIKA	Stadium:	Data:
Projektant:	mgr inż. Tomasz Bartoszek	P.B.	12.2016
Sprawdzający:	inż. Bolesław Oleśków	Upr. bud.	Podpis:
Asystent:	Paweł Macher	21/01/00W Spec. instalacyjnej	
		80/005/08 Spec. instalacyjnej	



67-200 Głogów, ul. grodzka 4. Tel. 606594456 tel/fax 76 852-16-22. e-mail: biuro@proma-bud.pl			
Branża:		Nr rys.	Skala
SANITARNA		S17	BS
Obiekt:	Boisko rekreacyjne - Zbiornik, inst.	Stadium:	Data:
Lokalizacja:	Głogów, obręb 0009 Żarków, dz. 525/S	P.B.	12.2016
Nazwa rysunku:	SCHEMAT POŁĄCZEŃ STEROWNIKA	Upr. bud.	Podpis
Projektant:	mgr inż. Tomasz Bartoszek	INWENTARZ	
Sprawdzający:	inż. Bolesław Oleśków	SCHEMAT	
Asystent:	Paweł Macher		